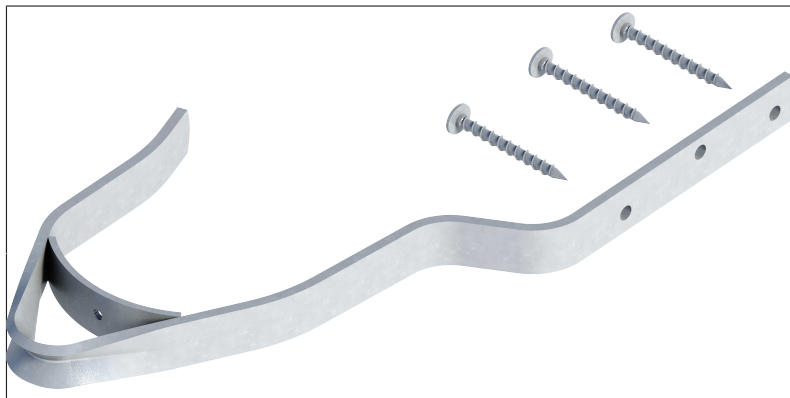


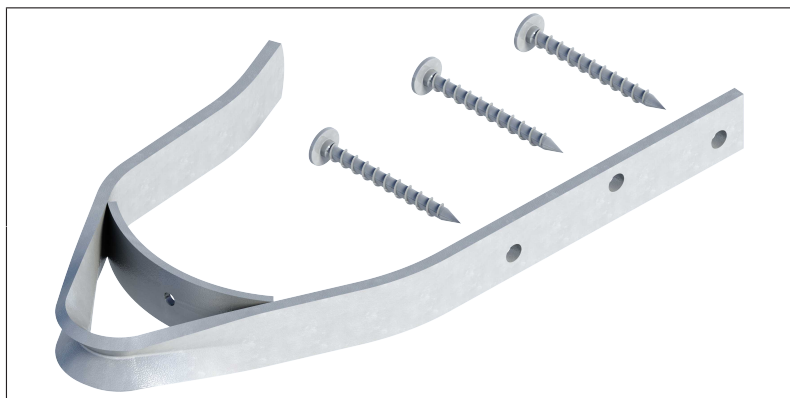
DATEN BLATT

Sicherheitsdachhaken



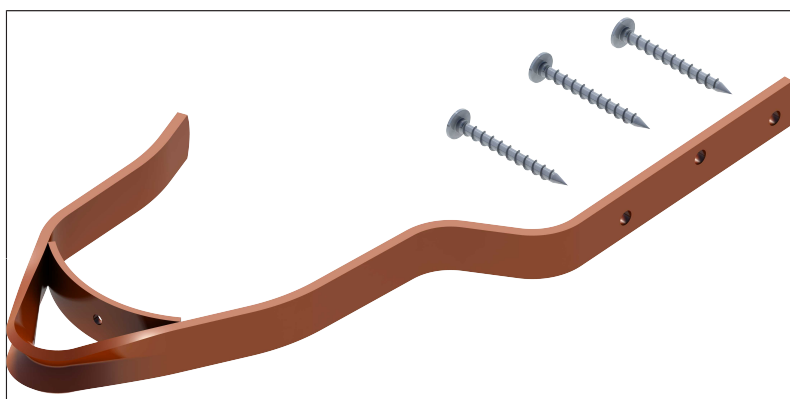
gem. DIN EN 517 Typ B, zur Verwendung auf Ziegel- und Biberschwanzdächern, inklusive Schrauben

| | |
|--------------------------|----------|
| Art.-Nr. | 1049.011 |
| Max. Belastung | 150 kg |
| Verpackungsgrößengewicht | 1 kg |



gem. DIN EN 517-Typ B, zur Verwendung auf Schieferdächern, inklusive Schrauben

| | |
|--------------------------|----------|
| Art.-Nr. | 1049.012 |
| Max. Belastung | 150 kg |
| Verpackungsgrößengewicht | 0,8 kg |



gem. DIN EN 517 Typ B, zur Verwendung auf Ziegel- und Biberschwanzdächern, inklusive Schrauben

| | |
|--------------------------|----------|
| Art.-Nr. | 1049.111 |
| Max. Belastung | 150 kg |
| Verpackungsgrößengewicht | 0,9 kg |

DATEN BLATT

Layher 

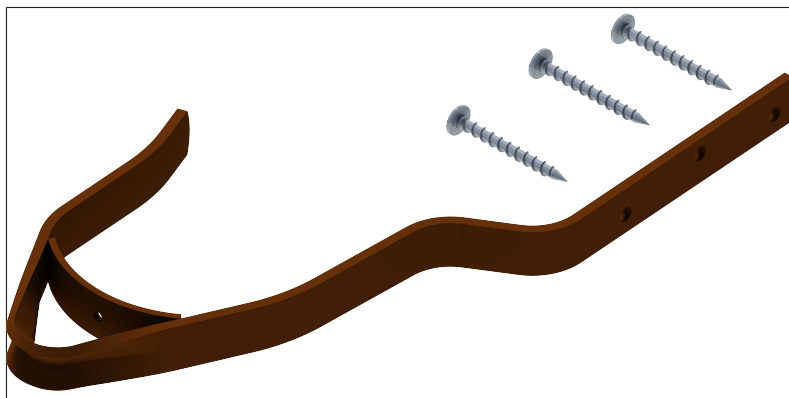
Mehr möglich. Die Steigtechnik.

Erstellt: 30.09.2025



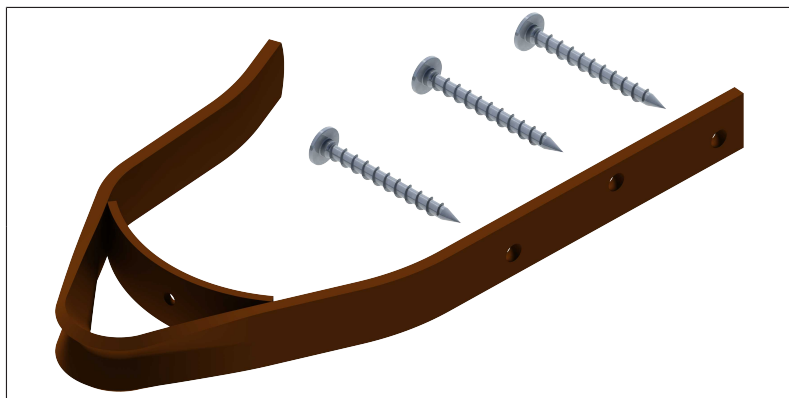
gem. DIN EN 517-Typ B, zur Verwendung auf Schieferdächern, inklusive Schrauben

| | |
|-------------------------------|----------|
| Art.-Nr. | 1049.112 |
| Max. Belastung | 150 kg |
| Verpackungsgrößen- gewicht | 0,8 kg |



gem. DIN EN 517 Typ B, zur Verwendung auf Ziegel- und Biberschwanzdächern, inklusive Schrauben

| | |
|-------------------------------|----------|
| Art.-Nr. | 1049.211 |
| Max. Belastung | 150 kg |
| Verpackungsgrößen- gewicht | 0,9 kg |



gem. DIN EN 517-Typ B, zur Verwendung auf Schieferdächern, inklusive Schrauben

| | |
|-------------------------------|----------|
| Art.-Nr. | 1049.212 |
| Max. Belastung | 150 kg |
| Verpackungsgrößen- gewicht | 0,8 kg |

Layher Steigtechnik GmbH

Ochsenbacher Straße 56
74363 Güglingen-Eibensbach
Deutschland

Telefon (0 71 35) 70-5 00
E-Mail info@layher.com
www.layher-steigtechnik.com

Alle Preise verstehen sich zzgl. gesetzl. MwSt.

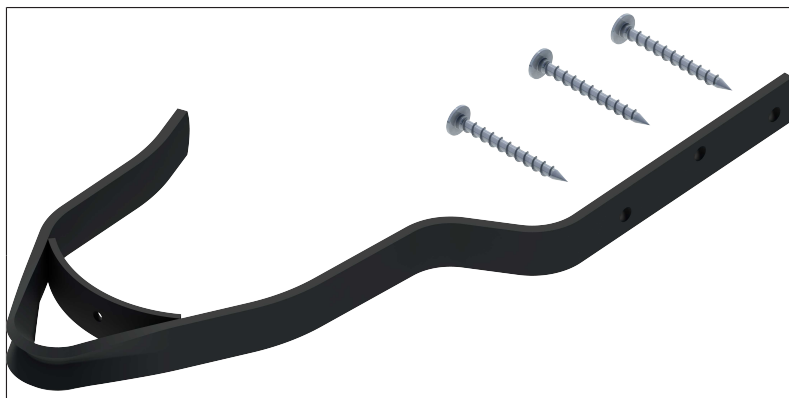
Technische Änderungen vorbehalten. Bauteilgewichte unterliegen Schwankungen aufgrund von Toleranzen und können daher von den gemachten Angaben abweichen. Es gelten ausschließlich unsere derzeit gültigen Liefer-, Zahlungs-, Miet- und Reparaturbedingungen. Auf Anfrage schicken wir Ihnen diese gerne zu. Außerdem sind sie unter agb.layher-steigtechnik.com abrufbar.

DATEN BLATT

Layher 

Mehr möglich. Die Steigtechnik.

Erstellt: 30.09.2025



gem. DIN EN 517 Typ B, zur Verwendung auf Ziegel- und Biberschwanzdächern, inklusive Schrauben

| | |
|-------------------------------|----------|
| Art.-Nr. | 1049.311 |
| Max. Belastung | 150 kg |
| Verpackungsgrößen- gewicht | 0,9 kg |



gem. DIN EN 517-Typ B, zur Verwendung auf Schieferdächern, inklusive Schrauben

| | |
|-------------------------------|----------|
| Art.-Nr. | 1049.312 |
| Max. Belastung | 150 kg |
| Verpackungsgrößen- gewicht | 0,8 kg |

Layher Steigtechnik GmbH

Ochsenbacher Straße 56
74363 Güglingen-Eibensbach
Deutschland

Telefon (0 71 35) 70-5 00
E-Mail info@layher.com
www.layher-steigtechnik.com

Alle Preise verstehen sich zzgl. gesetzl. MwSt.

Technische Änderungen vorbehalten. Bauteilgewichte unterliegen Schwankungen aufgrund von Toleranzen und können daher von den gemachten Angaben abweichen. Es gelten ausschließlich unsere derzeit gültigen Liefer-, Zahlungs-, Miet- und Reparaturbedingungen. Auf Anfrage schicken wir Ihnen diese gerne zu. Außerdem sind sie unter agb.layher-steigtechnik.com abrufbar.