

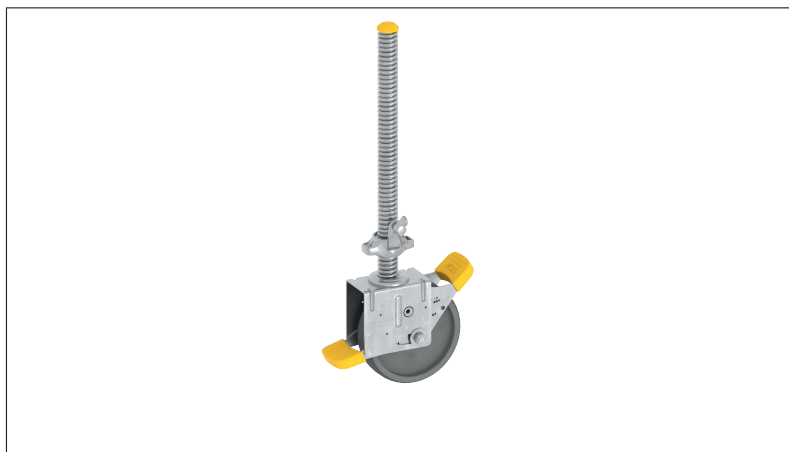
DATEN BLATT

Lenkrolle 1000



Kunststoffrad, D=200 mm aus Polyamid. Mit Fußspindel, Verstellbereich 0,30 – 0,60 m, Spindelmutter mit Feststeller, Rolle mit Doppelbremshebel und Lastzentrierung in gebremstem Zustand, Zulässige Belastung: 10 kN (\approx 1.000 kg)

Art.-Nr.	1260.201
Material	Kunststoff-Stahl verzinkt
Verpackungsgrößen- gewicht	6,3 kg



Kunststoffrad, D=200 mm aus Polyamid mit Laufbelag aus elektrisch leitfähigem Polyurethan. Mit Fußspindel, Verstellbereich 0,30 – 0,60 m, Spindelmutter mit Feststeller, Rolle mit Doppelbremshebel und Lastzentrierung in gebremstem Zustand. Zulässige Belastung 10 kN (\approx 1.000 kg). Spezialrolle für empfindliche Böden und durch elektrische Leitfähigkeit einsetzbar in explosionsgeschützten oder in ESD-gefährdeten Bereichen, elektrischer Ableitwiderstand nach DIN EN 12526 $< 10^4 \Omega$

Art.-Nr.	1260.203
Material	Kunststoff-Stahl verzinkt
Verpackungsgrößen- gewicht	6,8 kg