

DATEN BLATT

Alu-Steg 600

Produktbeschreibung

Der Alu-Steg 600 ist ein schnelles und handliches Bauteil. Leicht, da aus Aluminium und stabil, da aus Spezialprofilen hergestellt. Es besteht ebenso die Möglichkeit, abhängig von der Verwendung, einen dreiteiligen Seitenschutz am Alu-Steg zu befestigen. Der Alu-Steg 600 faltbar ist ebenso in Lastklasse 2 einsetzbar. Eine Klappvorrichtung ermöglicht das Zusammenlegen zu handlichen Transportabmessungen.



Spezifikationen

Abmessung	Lastklasse	Zulässige Verkehrslast	Holmhöhe	Material
8,00 x 0,60	2	1.5 kN/m ²	150 mm	Aluminium
Verwendung im Fang-/ Dachfanggerüst	Belag	Klappbar		
Ja	Aluminium	Nein		

Layher Steigtechnik GmbH

Ochsenbacher Straße 56
74363 Güglingen-Eibensbach
Deutschland

Telefon (0 71 35) 70-5 00
E-Mail info@layher.com
www.layher-steigtechnik.com

Alle Preise verstehen sich zzgl. gesetzl. MwSt.
Technische Änderungen vorbehalten. Bauteilgewichte unterliegen Schwankungen aufgrund von Toleranzen und können daher von den gemachten Angaben abweichen. Es gelten ausschließlich unsere derzeit gültigen Liefer-, Zahlungs-, Miet- und Reparaturbedingungen. Auf Anfrage schicken wir Ihnen diese gerne zu. Außerdem sind sie unter agb.layher-steigtechnik.com abrufbar.

DATEN BLATT

Layher 

Mehr möglich. Die Steigtechnik.

Erstellt: 12.06.2025

Art.-Nr. 1348.800

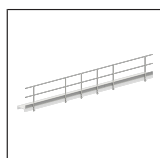
Verpackungsmaße

Einzelstückabmaß Länge	Einzelstückabmaß Breite	Einzelstückabmaß Höhe	Verpackungsgröße Gewicht
8 m	0,6 m	0,15 m	68 kg

Zertifikate / Siegel



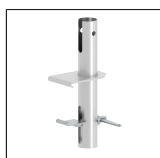
Passendes Zubehör



Dreiteiliger
Seitenschutz
für Alu-Steg
600
0006.207



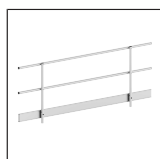
Montagetasche
1300.003



Geländerbefestigung
1330.000



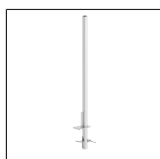
Doppelgeländer mit
Bordbrett
1332.200



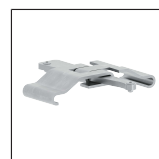
Doppelgeländer mit
Bordbrett
1332.300



Geländersicherung
1333.000



Geländerbefestigungsstiel
1334.000



Klammer
1331.000

Anwendungsbilder



Layher Steigtechnik GmbH

Ochsenbacher Straße 56
74363 Güglingen-Eibensbach
Deutschland

Telefon (0 71 35) 70-5 00
E-Mail info@layher.com
www.layher-steigtechnik.com

Alle Preise verstehen sich zzgl. gesetzl. MwSt.

Technische Änderungen vorbehalten. Bauteilgewichte unterliegen Schwankungen aufgrund von Toleranzen und können daher von den gemachten Angaben abweichen. Es gelten ausschließlich unsere derzeit gültigen Liefer-, Zahlungs-, Miet- und Reparaturbedingungen. Auf Anfrage schicken wir Ihnen diese gerne zu. Außerdem sind sie unter agb.layher-steigtechnik.com abrufbar.