

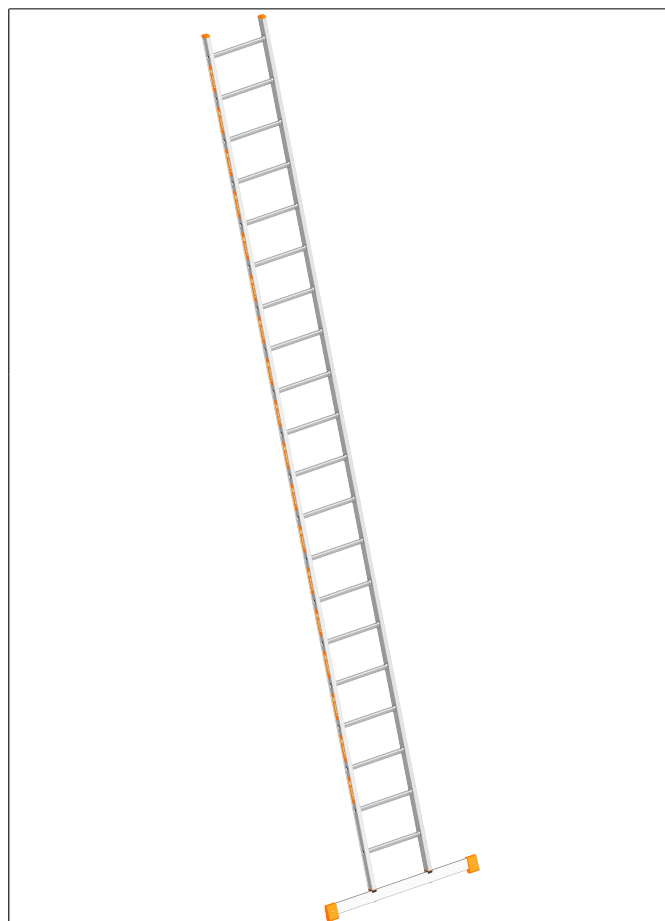
DATEN BLATT

Sprossenanlageleiter TOPIC 1054

Produktbeschreibung

Die breite Anlageleiter für einen noch bequemeren Stand – erhöhte Standsicherheit und größere Seitenstabilität. Rutschhemmende Kunststofffüße geben sicheren Stand.

- Der Combigrip-Leiternfuß ermöglicht eine schnelle und einfache Montage von Leitertraversen. Damit erfüllen Sie problemlos die Anforderungen der DIN EN 131-1, welche für Anlageleitern ab 3 Metern Länge eine Traverse vorschreibt. Der Layher Combigrip-Leiternfuß lässt sich einfach und schnell bei TOPIC-Leitern früherer Generationen nachrüsten.



Spezifikationen

Länge (Leiter)	Arbeitshöhe	Standhöhe	Gewicht	Holmbreite
5,74 m	6,50 m	4,5 m	15,5 kg	30 mm
Holmhöhe	Max. Belastung	Anzahl Leiternteile und Auftritte	Plattform	Material
76 mm	150 kg	1 x 20	Nein	Aluminium
Norm	Auftrittsart	Auftrittsabstand	Außenbreite Leiter	Leiternart
DIN EN 131	Sprosse	280 mm	450 mm	Anlegeleiter
Lichte Weite	Standverbreiterung (Traverse)	Vorschriften	Holm verstärkt	Traversenbreite
390 mm	Ja	TRBS 2121-2	Nein	1130 mm

Layher Steigtechnik GmbH

Ochsenbacher Straße 56
74363 Güglingen-Eibensbach
Deutschland

Telefon (0 71 35) 70-5 00
E-Mail info@layher.com
www.layher-steigtechnik.com

Alle Preise verstehen sich zzgl. gesetzl. MwSt.

Technische Änderungen vorbehalten. Bauteilgewichte unterliegen Schwankungen aufgrund von Toleranzen und können daher von den gemachten Angaben abweichen. Es gelten ausschließlich unsere derzeit gültigen Liefer-, Zahlungs-, Miet- und Reparaturbedingungen. Auf Anfrage schicken wir Ihnen diese gerne zu. Außerdem sind sie unter agb.layher-steigtechnik.com abrufbar.

DATEN BLATT

Layher 

Mehr möglich. Die Steigtechnik.

Erstellt: 15.12.2025

Art.-Nr. 1054.020

Anzahl Leiternteile	Anzahl Auftritte	Sprossentiefe
1 Stück	20 Stück	30,3 mm

Verpackungsmaße

Einzelstückabmaß Länge	Einzelstückabmaß Breite	Einzelstückabmaß Höhe	Verpackungsgrößengewicht
5,65 m	0,45 m	0,08 m	15,5 kg

Zertifikate / Siegel



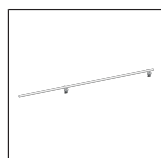
Passendes Zubehör



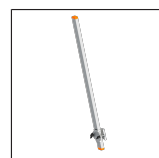
TOPIC
Holmverlängerung
1016.109



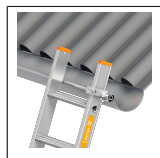
Handlauf
1016.113



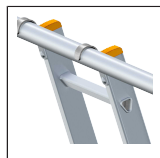
Handlauf mit
Ausstieg
1016.135



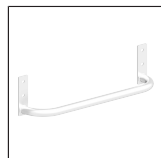
Ausstiegsholm
1016.176



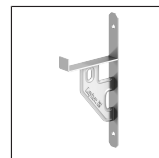
Dachrinnen-
halter
1016.006



Einhängeha-
ken
1016.050



Wandbügel
1016.090



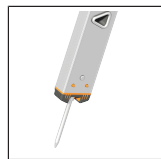
Leitern-
Wandhalte-
rung
1016.092



Einhängeplatt-
form
1016.003



Einsteckhaken
1016.100



Erdspitze
1016.101

Layher Steigtechnik GmbH

Ochsenbacher Straße 56
74363 Güglingen-Eibensbach
Deutschland

Telefon (0 71 35) 70-5 00
E-Mail info@layher.com
www.layher-steigtechnik.com

Alle Preise verstehen sich zzgl. gesetzl. MwSt.

Technische Änderungen vorbehalten. Bauteilgewichte unterliegen Schwankungen aufgrund von Toleranzen und können daher von den gemachten Angaben abweichen. Es gelten ausschließlich unsere derzeit gültigen Liefer-, Zahlungs-, Miet- und Reparaturbedingungen. Auf Anfrage schicken wir Ihnen diese gerne zu. Außerdem sind sie unter agb.layher-steigtechnik.com abrufbar.