

# DATEN BLATT

Layher 

Mehr möglich. Die Steigtechnik.

Erstellt: 15.12.2025

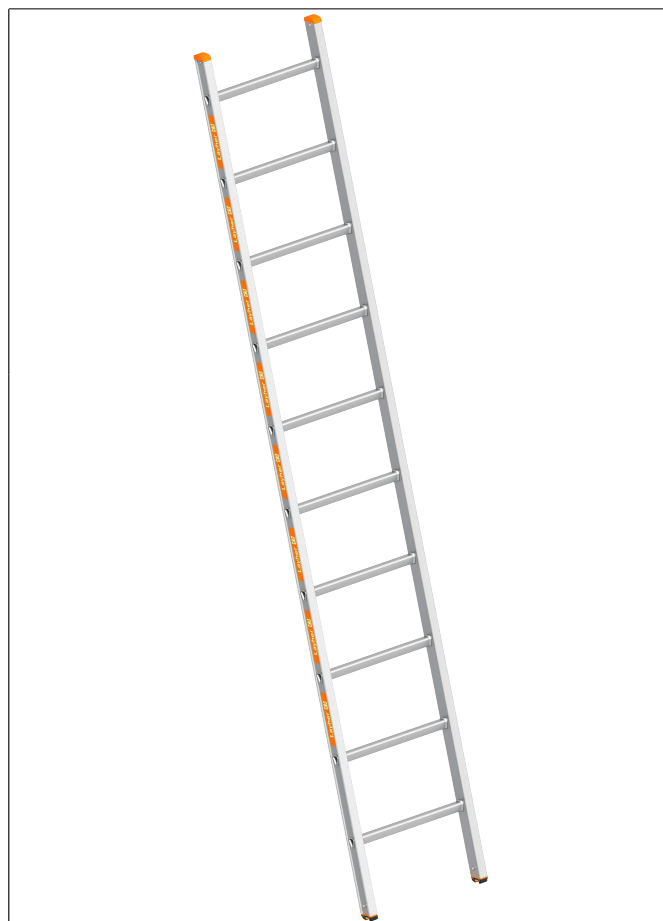
Art.-Nr. 1054.010

## Sprossenanlegeleiter TOPIC 1054

### Produktbeschreibung

Die breite Anlegeleiter für einen noch bequemeren Stand – erhöhte Standsicherheit und größere Seitenstabilität. Rutschhemmende Kunststofffüße geben sicheren Stand.

- Der Combigrip-Leiternfuß ermöglicht eine schnelle und einfache Montage von Leitertraversen. Damit erfüllen Sie problemlos die Anforderungen der DIN EN 131-1, welche für Anlegeleitern ab 3 Metern Länge eine Traverse vorschreibt. Der Layher Combigrip-Leiternfuß lässt sich einfach und schnell bei TOPIC-Leitern früherer Generationen nachrüsten.



### Spezifikationen

Länge (Leiter)	Arbeitshöhe	Standhöhe	Gewicht	Holmbreite
<b>2,85 m</b>	<b>3,80 m</b>	<b>1,8 m</b>	<b>6 kg</b>	<b>29 mm</b>
Holmhöhe	Max. Belastung	Anzahl Leiternteile und Auftritte	Plattform	Material
<b>64 mm</b>	<b>150 kg</b>	<b>1 x 10</b>	<b>Nein</b>	<b>Aluminium</b>
Norm	Auftrittsart	Auftrittsabstand	Außenbreite Leiter	Leiternart
<b>DIN EN 131</b>	<b>Sprosse</b>	<b>280 mm</b>	<b>448 mm</b>	<b>Anlegeleiter</b>
Lichte Weite	Standverbreiterung (Traverse)	Vorschriften	Holm verstärkt	Anzahl Leiternteile
<b>390 mm</b>	<b>Nein</b>	<b>TRBS 2121-2</b>	<b>Nein</b>	<b>1 Stück</b>

Layher Steigtechnik GmbH

Ochsenbacher Straße 56  
74363 Güglingen-Eibensbach  
Deutschland

Telefon (0 71 35) 70-5 00  
E-Mail [info@layher.com](mailto:info@layher.com)  
[www.layher-steigtechnik.com](http://www.layher-steigtechnik.com)

Alle Preise verstehen sich zzgl. gesetzl. MwSt.

Technische Änderungen vorbehalten. Bauteilgewichte unterliegen Schwankungen aufgrund von Toleranzen und können daher von den gemachten Angaben abweichen. Es gelten ausschließlich unsere derzeit gültigen Liefer-, Zahlungs-, Miet- und Reparaturbedingungen. Auf Anfrage schicken wir Ihnen diese gerne zu. Außerdem sind sie unter [agb.layher-steigtechnik.com](http://agb.layher-steigtechnik.com) abrufbar.

# DATEN BLATT

Layher 

Mehr möglich. Die Steigtechnik.

Erstellt: 15.12.2025

Art.-Nr. 1054.010

Anzahl Auftritte	Sprossentiefe
10 Stück	30,3 mm

## Verpackungsmaße

Einzelstückabmaß Länge	Einzelstückabmaß Breite	Einzelstückabmaß Höhe	Verpackungsgrößenge- wicht
2,85 m	0,45 m	0,07 m	6 kg

## Zertifikate / Siegel



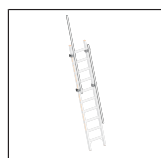
## Passendes Zubehör



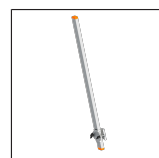
TOPIC  
Holmverlän-  
gerung  
1016.108



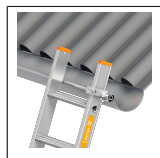
Handlauf  
1016.113



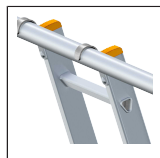
Handlauf mit  
Ausstieg  
1016.125



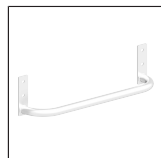
Ausstiegsholm  
1016.164



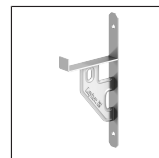
Dachrinnen-  
halter  
1016.006



Einhängeha-  
ken  
1016.050



Wandbügel  
1016.090



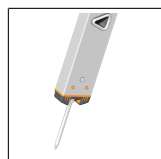
Leitern-  
Wandhalte-  
rung  
1016.092



Einhängeplatt-  
form  
1016.003



Einsteckhaken  
1016.100



Erdspitze  
1016.101

Layher Steigtechnik GmbH

Ochsenbacher Straße 56  
74363 Güglingen-Eibensbach  
Deutschland

Telefon (0 71 35) 70-5 00  
E-Mail [info@layher.com](mailto:info@layher.com)  
[www.layher-steigtechnik.com](http://www.layher-steigtechnik.com)

Alle Preise verstehen sich zzgl. gesetzl. MwSt.

Technische Änderungen vorbehalten. Bauteilgewichte unterliegen Schwankungen aufgrund von Toleranzen und können daher von den gemachten Angaben abweichen. Es gelten ausschließlich unsere derzeit gültigen Liefer-, Zahlungs-, Miet- und Reparaturbedingungen. Auf Anfrage schicken wir Ihnen diese gerne zu. Außerdem sind sie unter [agb.layher-steigtechnik.com](http://agb.layher-steigtechnik.com) abrufbar.