

DATEN BLATT

Layher 

Mehr möglich. Die Steigtechnik.

Erstellt: 02.07.2025

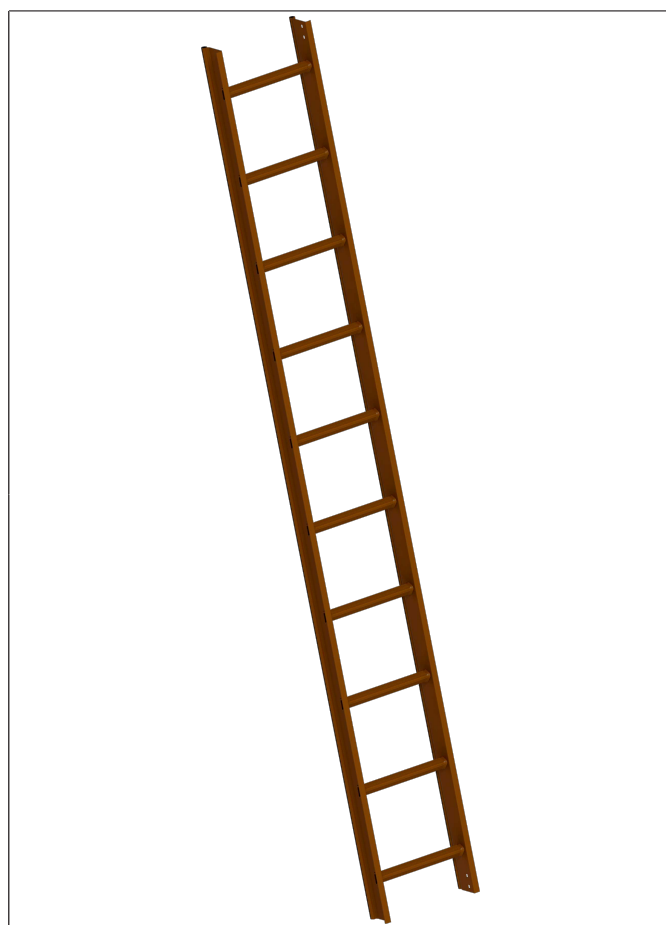
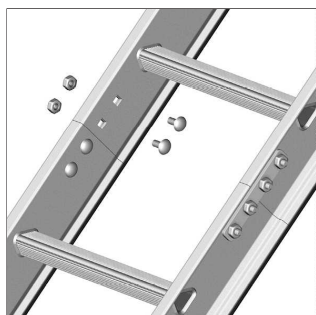
Art.-Nr. 1051.210

Dachauflegeleiter 1051 gem. DIN 4567-4

Produktbeschreibung

Layher Dachauflegeleitern werden für temporäre Wartungs- und Inspektionsarbeiten, z.B. am Kamin oder Satellitenschüssel, auf dem Hausdach aufgelegt. Das einzigartige EPDM-Schutzprofil der Layher Dachleiter bewahrt hochwertige Dächer vor Kratzern bei Montage und Gebrauch. Die Layher Dachauflegeleitern ermöglichen einen variablen Einsatzbereich bis zu einer Dachneigung von 73°. Sie sind DIN 4567-4 konform.

- Die Dachauflegeleitern werden mit den Verbindungslaschen Art.-Nr. 1049.x03 verbunden. Die Schrauben, Scheiben und Sicherungsmuttern sind im Lieferumfang vorhanden. Es müssen pro Lasche 4 Schrauben verwendet werden. Es können bis zu drei Leitern gestoßen werden, ohne dass zusätzliche Dachhaken verwendet werden.



Spezifikationen

Länge (Leiter)	Holmbreite	Holmhöhe	Max. Belastung	Anzahl Leiternteile und Auftritte
2,80 m	20 mm	95 mm	150 kg	1 x 10
Plattform	Material	Norm	Auftrittsart	Auftrittsabstand
Nein	Aluminium	DIN 4567-4	Sprosse	280 mm
Außenbreite Leiter	Leiternart	Lichte Weite	Standverbreiterung (Traverse)	Vorschriften
340 mm	Dachauflegeleiter	300 mm	Nein	DGUV 38

Layher Steigtechnik GmbH

Ochsenbacher Straße 56
74363 Güglingen-Eibensbach
Deutschland

Telefon (0 71 35) 70-5 00
E-Mail info@layher.com
www.layher-steigtechnik.com

Alle Preise verstehen sich zzgl. gesetzl. MwSt.

Technische Änderungen vorbehalten. Bauteilgewichte unterliegen Schwankungen aufgrund von Toleranzen und können daher von den gemachten Angaben abweichen. Es gelten ausschließlich unsere derzeit gültigen Liefer-, Zahlungs-, Miet- und Reparaturbedingungen. Auf Anfrage schicken wir Ihnen diese gerne zu. Außerdem sind sie unter agb.layher-steigtechnik.com abrufbar.

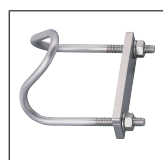
DATEN BLATT

Farbe	RAL-Wert	Anzahl Leiterteile	Anzahl Auftritte	Sprossentiefe
Nussbraun	RAL 8011	1 Stück	10 Stück	30,3 mm

Verpackungsmaße

Einzelstückabmaß Länge	Einzelstückabmaß Breite	Einzelstückabmaß Höhe	Verpackungsgrößenge- wicht
2,8 m	0,34 m	0,095 m	5,5 kg

Passendes Zubehör



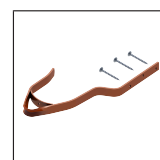
Befestigungs-
bügel
1049.000



Sicherheits-
dachhaken
Modell Z
1049.011



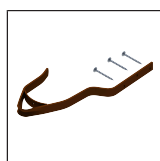
Sicherheits-
dachhaken
flach
1049.012



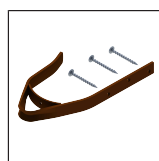
Sicherheits-
dachhaken
Modell Z
1049.111



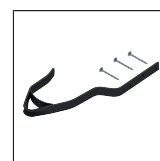
Sicherheits-
dachhaken
flach
1049.112



Sicherheits-
dachhaken
Modell Z
1049.211



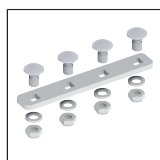
Sicherheits-
dachhaken
flach
1049.212



Sicherheits-
dachhaken
Modell Z
1049.311



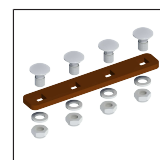
Sicherheits-
dachhaken
flach
1049.312



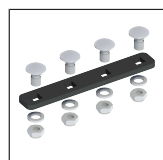
Verbindungs-
lasche
1049.003



Verbindungs-
lasche
1049.103



Verbindungs-
lasche
1049.203



Verbindungs-
lasche
1049.303