

# DATEN BLATT

Layher 

Mehr möglich. Die Steigtechnik.

Erstellt: 15.12.2025

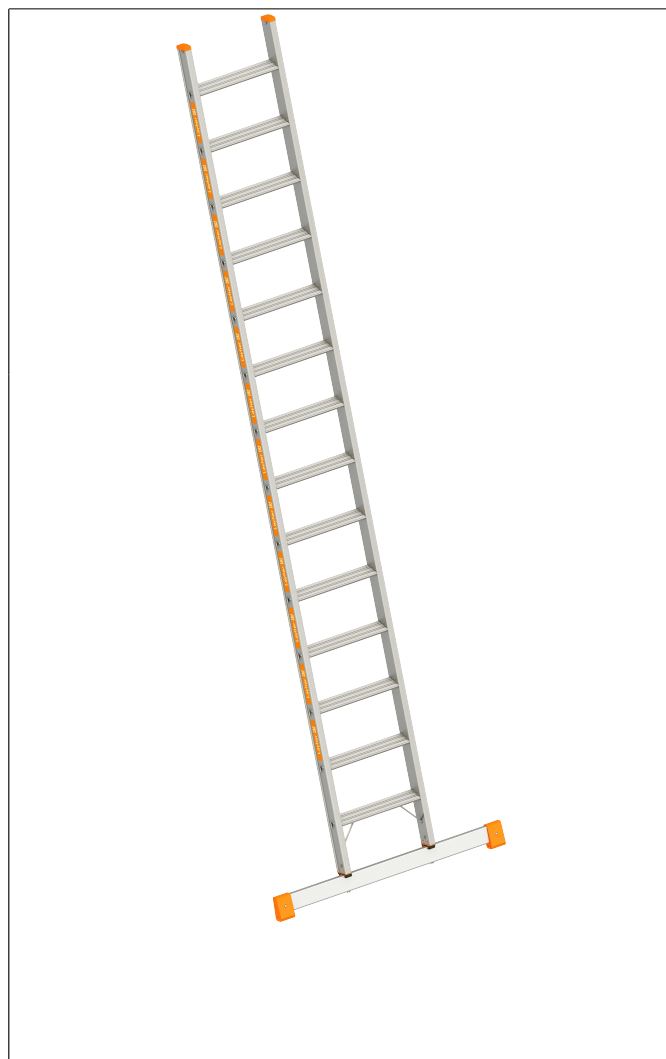
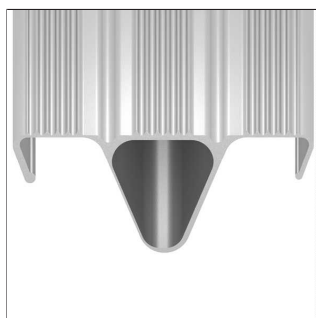
Art.-Nr. 1042.014

## Stufenanlegeleiter TOPIC 1042

### Produktbeschreibung

Anlegeleiter mit Stufen für eine breitere und längere Standfläche. Einfach im Gebrauch, höchstmögliche Sicherheit durch rutschhemmende Kunststofffüße

- Der Combigrip-Leiternfuß ermöglicht eine schnelle und einfache Montage von Leitertraversen. Damit erfüllen Sie problemlos die Anforderungen der DIN EN 131-1, welche für Anlegeleitern ab 3 Metern Länge eine Traverse vorschreibt. Der Layher Combigrip-Leiternfuß lässt sich einfach und schnell bei TOPIC-Leitern früherer Generationen nachrüsten.



Layher Steigtechnik GmbH

Ochsenbacher Straße 56  
74363 Güglingen-Eibensbach  
Deutschland

Telefon (0 71 35) 70-5 00  
E-Mail [info@layher.com](mailto:info@layher.com)  
[www.layher-steigtechnik.com](http://www.layher-steigtechnik.com)

Alle Preise verstehen sich zzgl. gesetzl. MwSt.

Technische Änderungen vorbehalten. Bauteilgewichte unterliegen Schwankungen aufgrund von Toleranzen und können daher von den gemachten Angaben abweichen. Es gelten ausschließlich unsere derzeit gültigen Liefer-, Zahlungs-, Miet- und Reparaturbedingungen. Auf Anfrage schicken wir Ihnen diese gerne zu. Außerdem sind sie unter [agb.layher-steigtechnik.com](http://agb.layher-steigtechnik.com) abrufbar.

# DATEN BLATT

Layher 

Mehr möglich. Die Steigtechnik.

Erstellt: 15.12.2025

Art.-Nr. 1042.014

## Spezifikationen

Länge (Leiter)	Arbeitshöhe	Standhöhe	Stufenbreite	Stufentiefe
3,74 m	4,60 m	2,6 m	390 mm	80 mm
Gewicht	Holmbreite	Holmhöhe	Max. Belastung	Anzahl Leiternteile und Auftritte
13,4 kg	30 mm	76 mm	250 kg	1 x 14
Plattform	Material	Norm	Auftrittsart	Rutschhemmung
Nein	Aluminium	DIN EN 131	Stufe	R12 in Trittrichtung
Auftrittsabstand	Außenbreite Leiter	Leiternart	Lichte Weite	Standverbreiterung (Traverse)
250 mm	450 mm	Anlegeleiter	390 mm	Ja
Vorschriften	Holm verstärkt	Traversenbreite	Anzahl Leiternteile	Anzahl Auftritte
TRBS 2121-2	Nein	1130 mm	1 Stück	14 Stück

## Verpackungsmaße

Einzelstückabmaß Länge	Einzelstückabmaß Breite	Einzelstückabmaß Höhe	Verpackungsgrößengewicht
3,65 m	0,45 m	0,08 m	13,4 kg

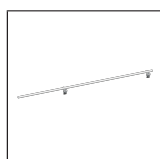
## Zertifikate / Siegel



## Passendes Zubehör



Handlauf  
1016.113



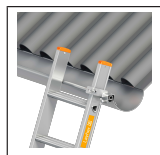
Handlauf mit  
Ausstieg  
1016.135



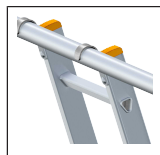
Ausstiegsholm  
1016.176



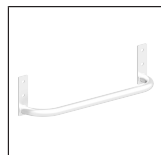
TOPIC  
Holmverlän-  
gerung  
1016.108



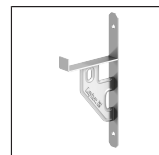
Dachrinnen-  
halter  
1016.006



Einhängeha-  
ken  
1016.050



Wandbügel  
1016.090



Leitern-  
Wandhalte-  
rung  
1016.092

Layher Steigtechnik GmbH

Ochsenbacher Straße 56  
74363 Güglingen-Eibensbach  
Deutschland

Telefon (0 71 35) 70-5 00  
E-Mail info@layher.com  
www.layher-steigtechnik.com

Alle Preise verstehen sich zzgl. gesetzl. MwSt.

Technische Änderungen vorbehalten. Bauteilgewichte unterliegen Schwankungen aufgrund von Toleranzen und können daher von den gemachten Angaben abweichen. Es gelten ausschließlich unsere derzeit gültigen Liefer-, Zahlungs-, Miet- und Reparaturbedingungen. Auf Anfrage schicken wir Ihnen diese gerne zu. Außerdem sind sie unter agb.layher-steigtechnik.com abrufbar.

# DATEN BLATT

Layher 

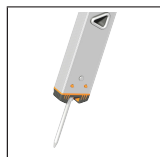
Mehr möglich. Die Steigtechnik.

Erstellt: 15.12.2025

Art.-Nr. 1042.014

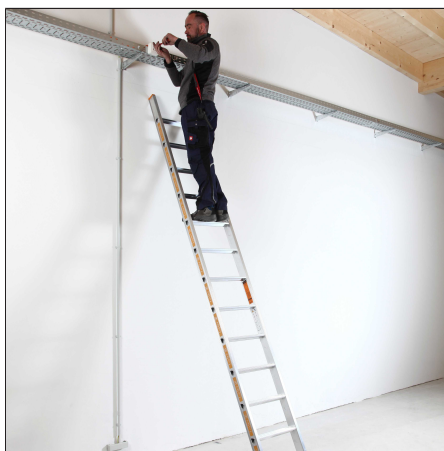


Einsteckhaken  
1016.100



Erds Spitze  
1016.101

## Anwendungsbilder



Layher Steigtechnik GmbH

Ochsenbacher Straße 56  
74363 Güglingen-Eibensbach  
Deutschland

Telefon (0 71 35) 70-5 00  
E-Mail [info@layher.com](mailto:info@layher.com)  
[www.layher-steigtechnik.com](http://www.layher-steigtechnik.com)

Alle Preise verstehen sich zzgl. gesetzl. MwSt.

Technische Änderungen vorbehalten. Bauteilgewichte unterliegen Schwankungen aufgrund von Toleranzen und können daher von den gemachten Angaben abweichen. Es gelten ausschließlich unsere derzeit gültigen Liefer-, Zahlungs-, Miet- und Reparaturbedingungen. Auf Anfrage schicken wir Ihnen diese gerne zu. Außerdem sind sie unter [agb.layher-steigtechnik.com](http://agb.layher-steigtechnik.com) abrufbar.