

DATEN BLATT

Layher 

Mehr möglich. Die Steigtechnik.

Erstellt: 15.12.2025

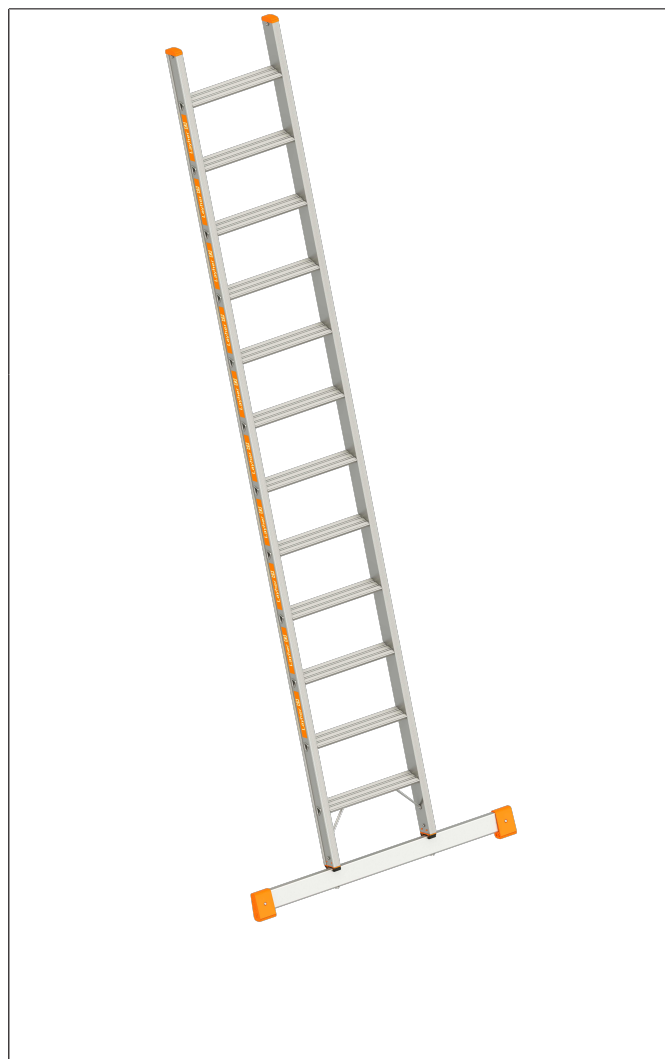
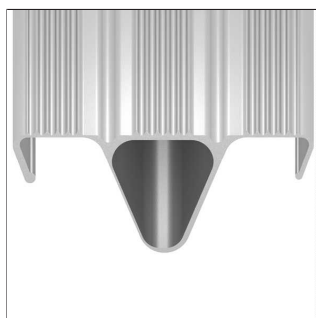
Art.-Nr. 1042.012

Stufenanlegeleiter TOPIC 1042

Produktbeschreibung

Anlegeleiter mit Stufen für eine breitere und längere Standfläche. Einfach im Gebrauch, höchstmögliche Sicherheit durch rutschhemmende Kunststofffüße

- Der Combigrip-Leiternfuß ermöglicht eine schnelle und einfache Montage von Leitertraversen. Damit erfüllen Sie problemlos die Anforderungen der DIN EN 131-1, welche für Anlegeleitern ab 3 Metern Länge eine Traverse vorschreibt. Der Layher Combigrip-Leiternfuß lässt sich einfach und schnell bei TOPIC-Leitern früherer Generationen nachrüsten.



Layher Steigtechnik GmbH

Ochsenbacher Straße 56
74363 Güglingen-Eibensbach
Deutschland

Telefon (0 71 35) 70-5 00
E-Mail info@layher.com
www.layher-steigtechnik.com

Alle Preise verstehen sich zzgl. gesetzl. MwSt.

Technische Änderungen vorbehalten. Bauteilgewichte unterliegen Schwankungen aufgrund von Toleranzen und können daher von den gemachten Angaben abweichen. Es gelten ausschließlich unsere derzeit gültigen Liefer-, Zahlungs-, Miet- und Reparaturbedingungen. Auf Anfrage schicken wir Ihnen diese gerne zu. Außerdem sind sie unter agb.layher-steigtechnik.com abrufbar.

DATEN BLATT

Layher 

Mehr möglich. Die Steigtechnik.

Erstellt: 15.12.2025

Art.-Nr. 1042.012

Spezifikationen

Länge (Leiter)	Arbeitshöhe	Standhöhe	Stufenbreite	Stufentiefe
3,24 m	4,15 m	2,15 m	390 mm	80 mm
Gewicht	Holmbreite	Holmhöhe	Max. Belastung	Anzahl Leiternteile und Auftritte
12,4 kg	30 mm	76 mm	250 kg	1 x 12
Plattform	Material	Norm	Auftrittsart	Rutschhemmung
Nein	Aluminium	DIN EN 131	Stufe	R12 in Trittrichtung
Auftrittsabstand	Außenbreite Leiter	Leiternart	Lichte Weite	Standverbreiterung (Traverse)
250 mm	450 mm	Anlegeleiter	390 mm	Ja
Vorschriften	Holm verstärkt	Traversenbreite	Anzahl Leiternteile	Anzahl Auftritte
TRBS 2121-2	Nein	1130 mm	1 Stück	12 Stück

Verpackungsmaße

Einzelstückabmaß Länge	Einzelstückabmaß Breite	Einzelstückabmaß Höhe	Verpackungsgrößengewicht
3,15 m	0,45 m	0,08 m	12,4 kg

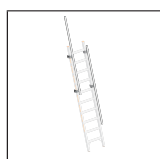
Zertifikate / Siegel



Passendes Zubehör



Handlauf
1016.113



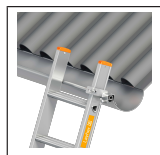
Handlauf mit
Ausstieg
1016.125



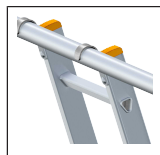
Ausstiegsholm
1016.176



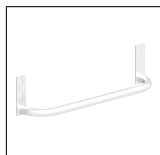
TOPIC
Holmverlän-
gerung
1016.108



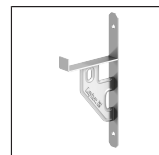
Dachrinnen-
halter
1016.006



Einhängeha-
ken
1016.050



Wandbügel
1016.090



Leitern-
Wandhalte-
rung
1016.092

Layher Steigtechnik GmbH

Ochsenbacher Straße 56
74363 Güglingen-Eibensbach
Deutschland

Telefon (0 71 35) 70-5 00
E-Mail info@layher.com
www.layher-steigtechnik.com

Alle Preise verstehen sich zzgl. gesetzl. MwSt.

Technische Änderungen vorbehalten. Bauteilgewichte unterliegen Schwankungen aufgrund von Toleranzen und können daher von den gemachten Angaben abweichen. Es gelten ausschließlich unsere derzeit gültigen Liefer-, Zahlungs-, Miet- und Reparaturbedingungen. Auf Anfrage schicken wir Ihnen diese gerne zu. Außerdem sind sie unter agb.layher-steigtechnik.com abrufbar.

DATEN BLATT

Layher 

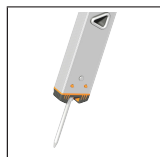
Mehr möglich. Die Steigtechnik.

Erstellt: 15.12.2025

Art.-Nr. 1042.012

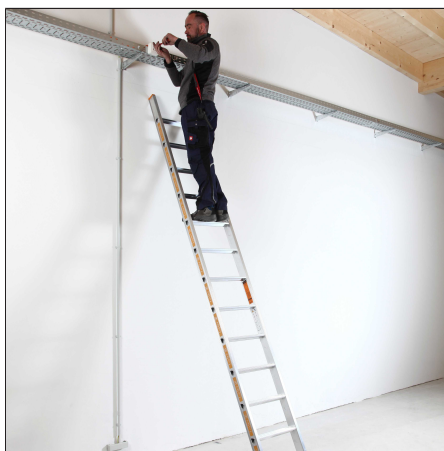


Einsteckhaken
1016.100



Erds Spitze
1016.101

Anwendungsbilder



Layher Steigtechnik GmbH

Ochsenbacher Straße 56
74363 Göglingen-Eibensbach
Deutschland

Telefon (0 71 35) 70-5 00
E-Mail info@layher.com
www.layher-steigtechnik.com

Alle Preise verstehen sich zzgl. gesetzl. MwSt.

Technische Änderungen vorbehalten. Bauteilgewichte unterliegen Schwankungen aufgrund von Toleranzen und können daher von den gemachten Angaben abweichen. Es gelten ausschließlich unsere derzeit gültigen Liefer-, Zahlungs-, Miet- und Reparaturbedingungen. Auf Anfrage schicken wir Ihnen diese gerne zu. Außerdem sind sie unter agb.layher-steigtechnik.com abrufbar.