

# DATEN BLATT

Layher 

Mehr möglich. Die Steigtechnik.

Erstellt: 15.12.2025

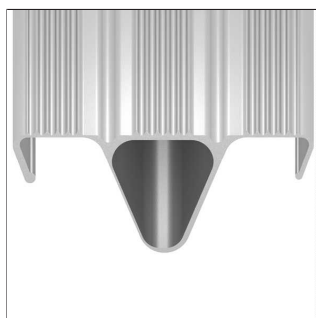
Art.-Nr. 1042.008

## Stufenanlegeleiter TOPIC 1042

### Produktbeschreibung

Anlegeleiter mit Stufen für eine breitere und längere Standfläche. Einfach im Gebrauch, höchstmögliche Sicherheit durch rutschhemmende Kunststofffüße

- Der Combigrip-Leiternfuß ermöglicht eine schnelle und einfache Montage von Leitertraversen. Damit erfüllen Sie problemlos die Anforderungen der DIN EN 131-1, welche für Anlegeleitern ab 3 Metern Länge eine Traverse vorschreibt. Der Layher Combigrip-Leiternfuß lässt sich einfach und schnell bei TOPIC-Leitern früherer Generationen nachrüsten.



Layher Steigtechnik GmbH

Ochsenbacher Straße 56  
74363 Güglingen-Eibensbach  
Deutschland

Telefon (0 71 35) 70-5 00  
E-Mail [info@layher.com](mailto:info@layher.com)  
[www.layher-steigtechnik.com](http://www.layher-steigtechnik.com)

Alle Preise verstehen sich zzgl. gesetzl. MwSt.

Technische Änderungen vorbehalten. Bauteilgewichte unterliegen Schwankungen aufgrund von Toleranzen und können daher von den gemachten Angaben abweichen. Es gelten ausschließlich unsere derzeit gültigen Liefer-, Zahlungs-, Miet- und Reparaturbedingungen. Auf Anfrage schicken wir Ihnen diese gerne zu. Außerdem sind sie unter [agb.layher-steigtechnik.com](http://agb.layher-steigtechnik.com) abrufbar.

# DATEN BLATT

Layher 

Mehr möglich. Die Steigtechnik.

Erstellt: 15.12.2025

Art.-Nr. 1042.008

## Spezifikationen

|                  |                    |                     |                  |                                   |
|------------------|--------------------|---------------------|------------------|-----------------------------------|
| Länge (Leiter)   | Arbeitshöhe        | Standhöhe           | Stufenbreite     | Stufentiefe                       |
| 2,15 m           | 3,10 m             | 1,1 m               | 390 mm           | 80 mm                             |
| Gewicht          | Holmbreite         | Holmhöhe            | Max. Belastung   | Anzahl Leiternteile und Auftritte |
| 6,2 kg           | 30 mm              | 76 mm               | 250 kg           | 1 x 8                             |
| Plattform        | Material           | Norm                | Auftrittsart     | Rutschhemmung                     |
| Nein             | Aluminium          | DIN EN 131          | Stufe            | R12 in Trittrichtung              |
| Auftrittsabstand | Außenbreite Leiter | Leiternart          | Lichte Weite     | Standverbreiterung (Traverse)     |
| 250 mm           | 450 mm             | Anlegeleiter        | 390 mm           | Nein                              |
| Vorschriften     | Holm verstärkt     | Anzahl Leiternteile | Anzahl Auftritte |                                   |
| TRBS 2121-2      | Nein               | 1 Stück             | 8 Stück          |                                   |

## Verpackungsmaße

|                        |                         |                       |                          |
|------------------------|-------------------------|-----------------------|--------------------------|
| Einzelstückabmaß Länge | Einzelstückabmaß Breite | Einzelstückabmaß Höhe | Verpackungsgrößengewicht |
| 2,15 m                 | 0,45 m                  | 0,08 m                | 6,2 kg                   |

## Zertifikate / Siegel



## Passendes Zubehör



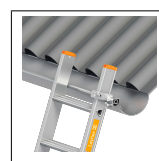
Handlauf  
1016.113



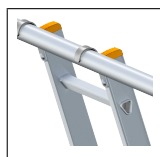
Ausstiegsholm  
1016.176



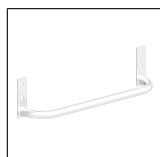
TOPIC  
Holmverlängerung  
1016.108



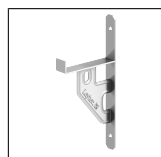
Dachrinnenhalter  
1016.006



Einhängehaken  
1016.050



Wandbügel  
1016.090



Leitern-Wandhalterung  
1016.092



Einsteckhaken  
1016.100

Layher Steigtechnik GmbH

Ochsenbacher Straße 56  
74363 Güglingen-Eibensbach  
Deutschland

Telefon (0 71 35) 70-5 00  
E-Mail info@layher.com  
www.layher-steigtechnik.com

Alle Preise verstehen sich zzgl. gesetzl. MwSt.

Technische Änderungen vorbehalten. Bauteilgewichte unterliegen Schwankungen aufgrund von Toleranzen und können daher von den gemachten Angaben abweichen. Es gelten ausschließlich unsere derzeit gültigen Liefer-, Zahlungs-, Miet- und Reparaturbedingungen. Auf Anfrage schicken wir Ihnen diese gerne zu. Außerdem sind sie unter agb.layher-steigtechnik.com abrufbar.

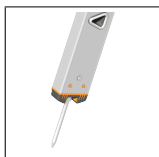
# DATEN BLATT

Layher 

Mehr möglich. Die Steigtechnik.

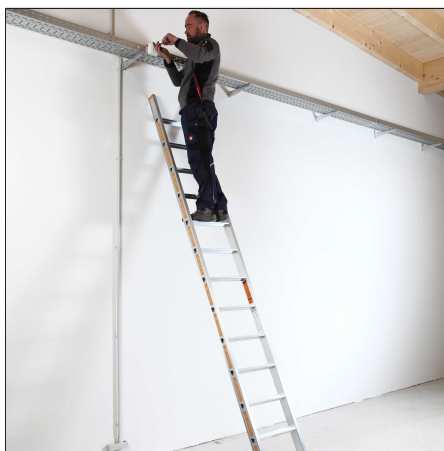
Erstellt: 15.12.2025

Art.-Nr. 1042.008



Erdspitze  
1016.101

## Anwendungsbilder



Layher Steigtechnik GmbH

Ochsenbacher Straße 56  
74363 Güglingen-Eibensbach  
Deutschland

Telefon (0 71 35) 70-5 00  
E-Mail [info@layher.com](mailto:info@layher.com)  
[www.layher-steigtechnik.com](http://www.layher-steigtechnik.com)

Alle Preise verstehen sich zzgl. gesetzl. MwSt.

Technische Änderungen vorbehalten. Bauteilgewichte unterliegen Schwankungen aufgrund von Toleranzen und können daher von den gemachten Angaben abweichen. Es gelten ausschließlich unsere derzeit gültigen Liefer-, Zahlungs-, Miet- und Reparaturbedingungen. Auf Anfrage schicken wir Ihnen diese gerne zu. Außerdem sind sie unter [agb.layher-steigtechnik.com](http://agb.layher-steigtechnik.com) abrufbar.