

DATEN BLATT

Layher 

Mehr möglich. Die Steigtechnik.

Erstellt: 15.12.2025

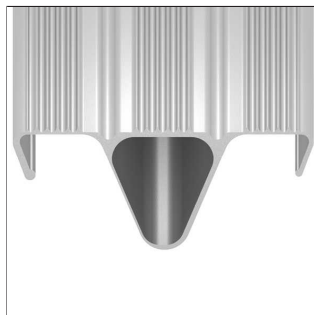
Art.-Nr. 1042.006

Stufenanlegeleiter TOPIC 1042

Produktbeschreibung

Anlegeleiter mit Stufen für eine breitere und längere Standfläche. Einfach im Gebrauch, höchstmögliche Sicherheit durch rutschhemmende Kunststofffüße

- Der Combigrip-Leiternfuß ermöglicht eine schnelle und einfache Montage von Leitertraversen. Damit erfüllen Sie problemlos die Anforderungen der DIN EN 131-1, welche für Anlegeleitern ab 3 Metern Länge eine Traverse vorschreibt. Der Layher Combigrip-Leiternfuß lässt sich einfach und schnell bei TOPIC-Leitern früherer Generationen nachrüsten.



Layher Steigtechnik GmbH

Ochsenbacher Straße 56
74363 Güglingen-Eibensbach
Deutschland

Telefon (0 71 35) 70-5 00
E-Mail info@layher.com
www.layher-steigtechnik.com

Alle Preise verstehen sich zzgl. gesetzl. MwSt.

Technische Änderungen vorbehalten. Bauteilgewichte unterliegen Schwankungen aufgrund von Toleranzen und können daher von den gemachten Angaben abweichen. Es gelten ausschließlich unsere derzeit gültigen Liefer-, Zahlungs-, Miet- und Reparaturbedingungen. Auf Anfrage schicken wir Ihnen diese gerne zu. Außerdem sind sie unter agb.layher-steigtechnik.com abrufbar.

DATEN BLATT

Layher 

Mehr möglich. Die Steigtechnik.

Erstellt: 15.12.2025

Art.-Nr. 1042.006

Spezifikationen

Länge (Leiter)	Arbeitshöhe	Standhöhe	Stufenbreite	Stufentiefe
1,65 m	2,65 m	0,65 m	390 mm	80 mm
Gewicht	Holmbreite	Holmhöhe	Max. Belastung	Anzahl Leiternteile und Auftritte
5 kg	30 mm	76 mm	250 kg	1 x 6
Plattform	Material	Norm	Auftrittsart	Rutschhemmung
Nein	Aluminium	DIN EN 131	Stufe	R12 in Trittrichtung
Auftrittsabstand	Außenbreite Leiter	Leiternart	Lichte Weite	Standverbreiterung (Traverse)
250 mm	450 mm	Anlegeleiter	390 mm	Nein
Vorschriften	Holm verstärkt	Anzahl Leiternteile	Anzahl Auftritte	
TRBS 2121-2	Nein	1 Stück	6 Stück	

Verpackungsmaße

Einzelstückabmaß Länge	Einzelstückabmaß Breite	Einzelstückabmaß Höhe	Verpackungsgrößengewicht
1,65 m	0,45 m	0,08 m	5 kg

Zertifikate / Siegel



Passendes Zubehör



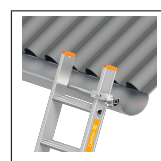
Handlauf
1016.113



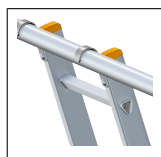
Ausstiegsholm
1016.176



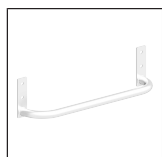
TOPIC
Holmverlängerung
1016.108



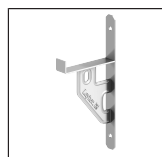
Dachrinnenhalter
1016.006



Einhängehaken
1016.050



Wandbügel
1016.090



Leitern-Wandhalterung
1016.092



Einsteckhaken
1016.100

Layher Steigtechnik GmbH

Ochsenbacher Straße 56
74363 Güglingen-Eibensbach
Deutschland

Telefon (0 71 35) 70-5 00
E-Mail info@layher.com
www.layher-steigtechnik.com

Alle Preise verstehen sich zzgl. gesetzl. MwSt.

Technische Änderungen vorbehalten. Bauteilgewichte unterliegen Schwankungen aufgrund von Toleranzen und können daher von den gemachten Angaben abweichen. Es gelten ausschließlich unsere derzeit gültigen Liefer-, Zahlungs-, Miet- und Reparaturbedingungen. Auf Anfrage schicken wir Ihnen diese gerne zu. Außerdem sind sie unter agb.layher-steigtechnik.com abrufbar.

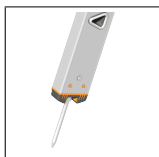
DATEN BLATT

Layher 

Mehr möglich. Die Steigtechnik.

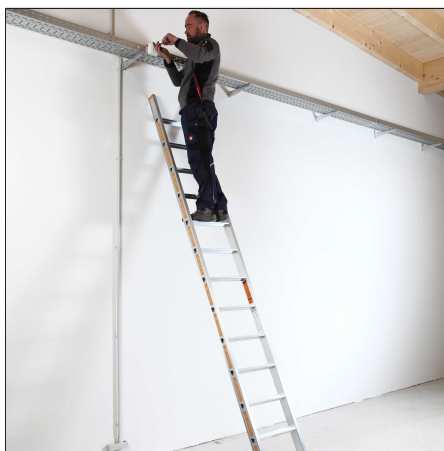
Erstellt: 15.12.2025

Art.-Nr. 1042.006



Erdspitze
1016.101

Anwendungsbilder



Layher Steigtechnik GmbH

Ochsenbacher Straße 56
74363 Güglingen-Eibensbach
Deutschland

Telefon (0 71 35) 70-5 00
E-Mail info@layher.com
www.layher-steigtechnik.com

Alle Preise verstehen sich zzgl. gesetzl. MwSt.

Technische Änderungen vorbehalten. Bauteilgewichte unterliegen Schwankungen aufgrund von Toleranzen und können daher von den gemachten Angaben abweichen. Es gelten ausschließlich unsere derzeit gültigen Liefer-, Zahlungs-, Miet- und Reparaturbedingungen. Auf Anfrage schicken wir Ihnen diese gerne zu. Außerdem sind sie unter agb.layher-steigtechnik.com abrufbar.