

# DATEN BLATT

Layher 

Mehr möglich. Die Steigtechnik.

Erstellt: 15.12.2025

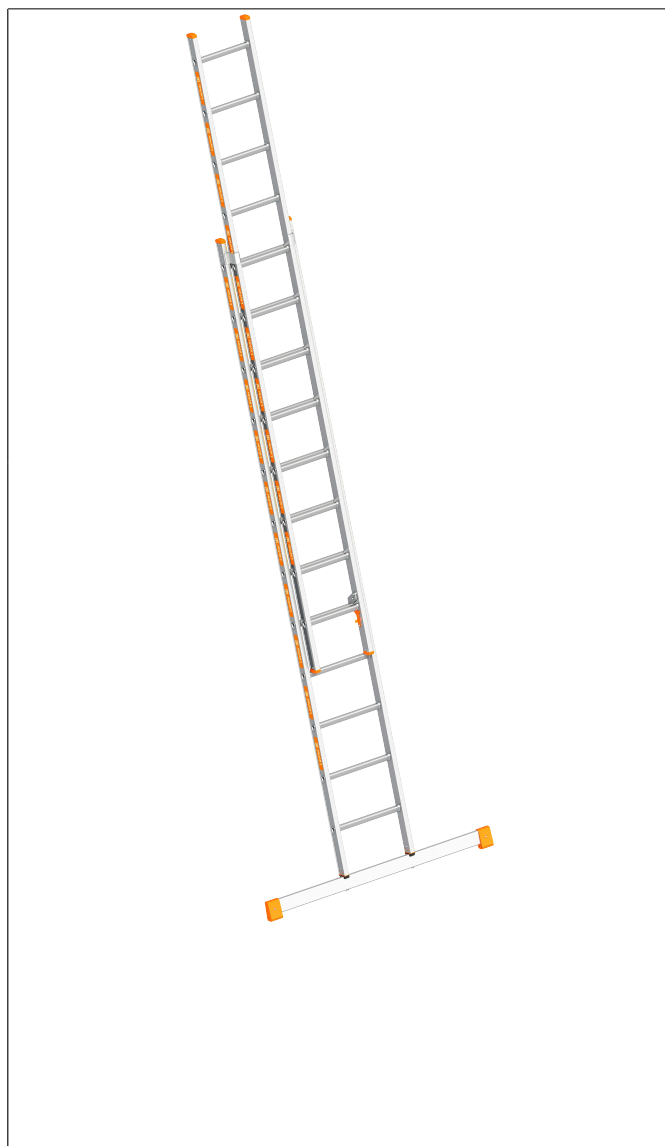
Art.-Nr. 1035.012

## Schiebeleiter TOPIC 1035

### Produktbeschreibung

Zweiteilige Schiebeleiter für größere Höhen, mit kurzen Transport- und Lagermaßen. Sprossenweise manuelle Längeneinstellung durch Aufsetzhaken, Sicherung gegen Ausheben und Ausschleiben beim Transport und in Gebrauchsstellung. Die TOPIC 1035 kann optional mit Kopffahrwerk ausgestattet werden.

- Der Combigrip-Leiternfuß ermöglicht eine schnelle und einfache Montage von Leitertraversen. Damit erfüllen Sie problemlos die Anforderungen der DIN EN 131-1, welche für Anlegeleitern ab 3 Metern Länge eine Traverse vorschreibt. Der Layher Combigrip-Leiternfuß lässt sich einfach und schnell bei TOPIC-Leitern früherer Generationen nachrüsten.



### Spezifikationen

Länge (Leiter)	Arbeitshöhe	Standhöhe	Gewicht	Holmbreite
3,39 m	6,75 m	4,75 m	18,4 kg	30,3 mm
Holmhöhe	Max. Belastung	Anzahl Leiternteile und Auftritte	Plattform	Material
76 mm	150 kg	2 x 12	Nein	Aluminium

Layher Steigtechnik GmbH

Ochsenbacher Straße 56  
74363 Güglingen-Eibensbach  
Deutschland

Telefon (0 71 35) 70-5 00  
E-Mail [info@layher.com](mailto:info@layher.com)  
[www.layher-steigtechnik.com](http://www.layher-steigtechnik.com)

Alle Preise verstehen sich zzgl. gesetzl. MwSt.

Technische Änderungen vorbehalten. Bauteilgewichte unterliegen Schwankungen aufgrund von Toleranzen und können daher von den gemachten Angaben abweichen. Es gelten ausschließlich unsere derzeit gültigen Liefer-, Zahlungs-, Miet- und Reparaturbedingungen. Auf Anfrage schicken wir Ihnen diese gerne zu. Außerdem sind sie unter [agb.layher-steigtechnik.com](http://agb.layher-steigtechnik.com) abrufbar.

# DATEN BLATT

Layher 

Mehr möglich. Die Steigtechnik.

Erstellt: 15.12.2025

Art.-Nr. 1035.012

Norm	Auftrittsart	Auftrittsabstand	Leiternart	Standverbreiterung (Traverse)
DIN EN 131	Sprosse	280 mm	Schiebeleiter	Ja
Vorschriften	Lichte Weite Oberleiter	Lichte Weite Unterleiter	Außenbreite Oberleiter	Außenbreite Unterleiter
TRBS 2121-2	300 mm	377 mm	361 mm	438 mm
Holm verstärkt	Traversenbreite	Länge max. Auszug	Anzahl Leiternteile	Anzahl Auftritte
Nein	1360 mm	5,95 m	2 Stück	12 Stück
Sprossentiefe	30,3 mm			

## Verpackungsmaße

Einzelstückabmaß Länge	Einzelstückabmaß Breite	Einzelstückabmaß Höhe	Verpackungsgröße Gewicht
3,3 m	0,44 m	0,15 m	18,4 kg

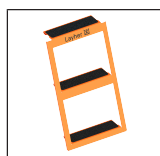
## Zertifikate / Siegel



## Passendes Zubehör



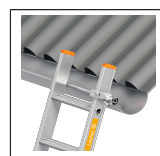
TOPIC  
Holmverlän-  
gerung  
1016.109



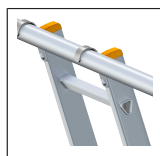
Stufeneinhän-  
getritt  
1016.763



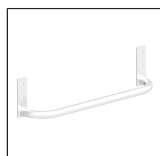
Traversenrolle  
1016.072



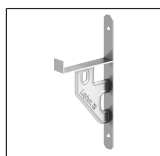
Dachrinnen-  
halter  
1016.006



Einhängeha-  
ken  
1016.050



Wandbügel  
1016.090



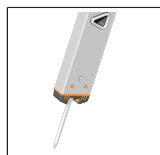
Leitern-  
Wandhalte-  
rung  
1016.092



Einhängeplatt-  
form  
1016.003



Einsteckhaken  
1016.100



Erdspitze  
1016.101



Kopffahrwerk  
1016.027

Layher Steigtechnik GmbH

Ochsenbacher Straße 56  
74363 Güglingen-Eibensbach  
Deutschland

Telefon (0 71 35) 70-5 00  
E-Mail [info@layher.com](mailto:info@layher.com)  
[www.layher-steigtechnik.com](http://www.layher-steigtechnik.com)

Alle Preise verstehen sich zzgl. gesetzl. MwSt.

Technische Änderungen vorbehalten. Bauteilgewichte unterliegen Schwankungen aufgrund von Toleranzen und können daher von den gemachten Angaben abweichen. Es gelten ausschließlich unsere derzeit gültigen Liefer-, Zahlungs-, Miet- und Reparaturbedingungen. Auf Anfrage schicken wir Ihnen diese gerne zu. Außerdem sind sie unter [agb.layher-steigtechnik.com](http://agb.layher-steigtechnik.com) abrufbar.